

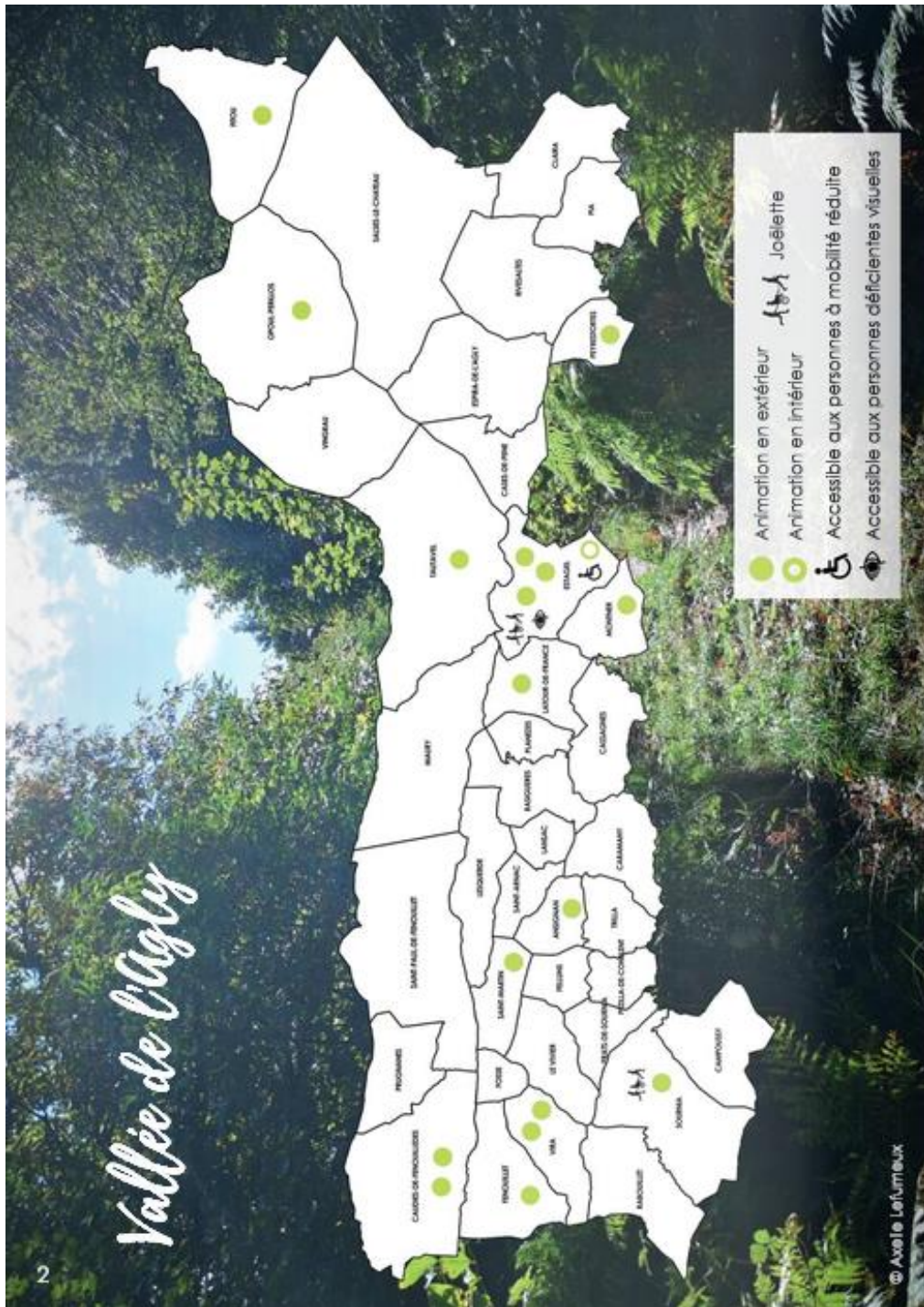


ANIMATIONS GRATUITES | 2023

À l'Orée des Forêts en Vallée de l'Agly

Découvrez | Explorez | Embarquez
dans une évasion boisée

Vallée de l'Agly



● Animation en extérieur
 ○ Animation en intérieur
 ♿ Accessible aux personnes à mobilité réduite
 👁 Accessible aux personnes déficientes visuelles
 🏞 Joëlette

PROGRAMME 2023

Animations Gratuites | INSCRIPTION AU 04 68 53 39 48

Ce programme d'animations « A l'Orée des Forêts en Vallée de l'Agly » est proposé dans le cadre de la Charte Forestière de Territoire de l'Association du Pays de la Vallée de l'Agly. Mais qu'est-ce qu'une Charte Forestière de Territoire ? C'est un ensemble d'actions multipartenariales répondant à une stratégie locale qui valorise les espaces forestiers et leurs usages (économique, environnemental et social). Grâce à la participation des partenaires et la présence de prestataires locaux, ce programme d'animations gratuites vous offre l'occasion de revisiter les multiples atouts des forêts, pinèdes, garrigues, ripisylves, haies... qui dessinent notre belle Vallée de l'Agly. L'Association du Pays de la Vallée de l'Agly vous souhaite une belle découverte de son territoire et de ses espaces naturels !

- Points de vigilance -

Météo : En cas de pluie, les animations proposées en extérieur peuvent être annulées et/ou reportées. **Animaux** : Nos amis les animaux ne sont pas acceptés sur les animations. **Enfants** : Les enfants doivent être sous la responsabilité de leurs parents ou tuteurs légaux.

Mesures sanitaires : Les animations proposées dans ce programme se dérouleront dans le respect des mesures sanitaires, en fonction des directives nationales en vigueur. Ces dernières sont susceptibles d'être finalement soumises à des conditions particulières d'accès.

Pour être au courant des dernières actualités, notamment en cas de report ou d'annulation, nous vous invitons à nous contacter au 04 68 53 39 48 ou à vous référer à notre site internet www.valleedelagly.fr ou à notre page Facebook « Association du Pays de la Vallée de l'Agly ». 🌐 📘

- Légendes -

- Animation en extérieur
- Animation en intérieur
- 👨‍👩‍👧‍👦 Animation en famille
- 🌲 Animation en forêt
- 👟 Équipement de randonnée conseillé (chaussures, eau, chapeau, collation...)
- ♿ Accessible aux personnes à mobilité réduite
- 👁 Accessible aux personnes déficientes visuelles
- 🏞 Joëlette
- 🕒 Horaires approximatives

- Mars -

ATELIER ET MANIPULATION | Multiplication des arbres

Sam.
04
Mars
14h

Cette animation vous permettra de manipuler par semis ou par bouturage, d'apprendre les techniques de greffage et de repartir, si vous le souhaitez, avec votre futur arbre.

• Association Le Jardin des Herbes Folles

● Forêt comestible | Rue de Força Réal (extérieur du village) | 66720 Montner
Coordonnées GPS : 42.74691, 2.683949
Inscription obligatoire au 04 68 53 39 48



🕒 De 14h à 17h

BALADE PÉDAGOGIQUE | Ce que la Forêt Méditerranéenne et l'Homme partagent

Sam.
11
Mars
9h30

Explorez les mystères de la forêt méditerranéenne à travers une balade dans les hauteurs d'Estagel, de la carrière jusqu'à la chapelle Saint-Vincent ! Partez sur les traces de l'Homme qui pouvait partager et apprendre de ces univers que sont les garigues et les maquis. Redécouvrez les méthodes ancestrales et respectueuses de notre environnement, plus résilientes face au risque incendie et au changement climatique.

• Domaine Pons Gralet • Tous niveaux | 4 km | 90m dénivelé

● RDV au Domaine Pons Gralet | 2 Boulevard Jean Jaurès | 66310 Estagel
Inscription obligatoire au 04 68 53 39 48

Accessible aux personnes à mobilité réduite en joëlette et aux personnes non et mal voyantes
→ Réservation obligatoire auprès de l'association NATAPH au 06 27 92 21 17 | Places limitées



🕒 De 9h30 à 12h

CONTE MUSICAL | Il était une fois... « Les Fées de la Nuit »

Sam.
18
Mars
16h30

Do ré mi fa sol la si... Découvrez les trésors de la forêt du Bosc Veill et la vie des chauves-souris en musique et en chanson avec Piulet et Lana, un petit garçon et une chauve-souris. La diversité de la forêt sera mise en avant avec des instruments de musique traditionnels et des ombres chinoises.

• Association D'Ici et d'Alla

● Espace Mandela | Avenue René Nicolau | 66310 Estagel
Inscription recommandée au 04 68 53 39 48



🕒 De 16h30 à 18h

BALADE BOTANIQUE | A la découverte des plantes sauvages

Sam.
25
Mars
14h

Partez à la découverte de la flore du Fenouillèdes et découvrez la richesse végétale de ce territoire. Lors d'une petite balade, vous serez initié à la botanique ainsi qu'aux usages de ces plantes dans la vie quotidienne. Une immersion dans le monde des plantes sauvages.

• Association Terre Autonome • Tous niveaux | 1.5 km | 7m dénivelé

● RDV au parking du sentier des Oiseaux | 66220 Ansignan
Coordonnées GPS du parking : 42.757300, 2.526176
Inscription obligatoire au 04 68 53 39 48



🕒 De 14h à 17h

- Avril -

BALADE CONTÉE | Il était une fois... « Le Voyage Musical des Plantes »

Sam.
1^{er}
Avril
14h

Il était une fois... L'évolution des végétaux depuis la cellule jusqu'à l'arrivée des plantes à fleurs. Musique, danse, poème, devenez le personnage principal de ce conte musical et vivez cette aventure à travers une balade au sein des somptueux paysages du Fenouillèdes.

• Association D'Ici et d'Alla • Tous niveaux | 6.5 km | 275m dénivelé

● RDV au parking du cimetière | 66220 Saint-Martin-de-Fenouillet
Coordonnées GPS du parking : 42.786865, 2.468809
Inscription obligatoire au 04 68 53 39 48



🕒 De 14h à 17h

BALADE ORNITHOLOGIQUE | A la découverte des oiseaux chanteurs de Castel Fizel

Sam.
15
Avril
9h

Le printemps est bien engagé, les chants et cris de nos amis plumés remplissent de nouveau la forêt ! Partez en balade dans la chênaie encerclant le château de Castel Fizel, à la rencontre (acoustique et avec un peu de chance visuelle) du Roitelet à triple bandeau et du Troglodyte mignon, ou encore du tambourinage du Pic épeiche. En levant les yeux au ciel, les premiers circaètes de retour de leurs quartiers d'hiver africains se montreront peut-être !

• Parc Naturel Régional Corbières-Fenouillèdes • Tous niveaux | 3 km | 170m dénivelé
Programme Natura 2000

● ZPS Basses Corbières | RDV à l'aire de pique-nique située à 1.7km au sud de Caudiès-de-Fenouillèdes sur la D9 | 66220 Caudiès-de-Fenouillèdes
Coordonnées GPS : 42.801011, 2.385005
Inscription obligatoire au 04 68 53 39 48

Covoiturage à prévoir pour arriver au point de départ du sentier



🕒 De 9h à 12h

BALADE PÉDAGOGIQUE | Ce que la Forêt Méditerranéenne et l'Homme partagent

Sam.
22
Avril
15h

Explorez les mystères de la forêt méditerranéenne à travers une balade dans les hauteurs d'Estagel, de la carrière jusqu'à la chapelle Saint-Vincent ! Partez sur les traces de l'Homme qui pouvait partager et apprendre de ces univers que sont les garigues et les maquis. Redécouvrez les méthodes ancestrales et respectueuses de notre environnement, plus résilientes face au risque incendie et au changement climatique.

• Domaine Pons Gralet • Tous niveaux | 4 km | 90m dénivelé

● RDV au Domaine Pons Gralet | 2 Boulevard Jean Jaurès | 66310 Estagel
Inscription obligatoire au 04 68 53 39 48



🕒 De 15h à 17h30

- Mai -

MOMENT BIEN-ÊTRE | Sylvothérapie et son bain de forêt

Sam.
06
Mai
14h

Immergez-vous dans la nature grâce à un bain de forêt et vivez ce moment de reconnexion et de temps pour soi. Ressourcez-vous avec les doux sons de la forêt, du craquement des feuilles sous vos pieds au chant des oiseaux au-dessus de vos têtes.

- Marie Roques - Psycho-relaxologue
- Tous niveaux | 3.3 km | 95m dénivelé

● RDV au parking du restaurant « Le Petit Gris » | Route d'Estagel | 66720 Tautavel
Inscription obligatoire au 04 68 53 39 48



🕒 De 14h à 16h

BALADE FORESTIÈRE | Sensibilisation et gestion forestière

Sam.
13
Mai
8h30

Partez à la découverte de la forêt de Boucheville à travers une randonnée proposée par l'Office National des Forêts et apprenez-en davantage sur le métier de ceux qui valorisent et protègent la forêt publique. La forêt est un écosystème aux multiples ressources qu'il faut préserver. Les notions de sylviculture, réchauffement climatique, coupe de bois, incendie, post-incendie, etc., seront évoquées lors de cette sortie en pleine nature.

- Office National des Forêts
- Tous niveaux | 5.5 km | 265m dénivelé

● RDV au plan d'eau du sentier botanique | Le Perrie | 66220 Vira
Coordonnées GPS : 42.766263, 2.4088885
Inscription obligatoire au 04 68 53 39 48



🕒 De 8h30 à 12h

RANDONNÉE VTT | On ne pédale pas dans la semoule !

Dim.
14
Mai
8h30

Rouler sur deux roues est un bon moyen d'évasion, de détente et de sensations. En famille ou entre amis, l'escapade en randonnée VTT dévoile une large palette de paysages. On se met en selle, les mains sur le guidon, en route au cœur de la garrigue le long des vignes. Débutant.e.s ou avisé.e.s, vous êtes les bienvenu.e.s !

- Club VTT Corbières Fenouillèdes
- Informations sur le sentier communiquées par téléphone

● RDV au Domaine Castel-Fizel | 66220 Caudiès-de-Fenouillèdes
Inscription obligatoire au 04 68 53 39 48

Vélo et casque obligatoires | Être autonome en matière de dépannage



🕒 De 8h30 à 11h30

- Juin -

BALADE ORNITHOLOGIQUE | Les oiseaux forestiers de la hêtraie

Sam.
3
Juin
8h30

Saviez-vous que le chant des oiseaux est bénéfique au bien-être humain? Plongez au cœur d'une hêtraie centenaire en compagnie d'un passionné d'ornithologie et partez en balade à la découverte des oiseaux forestiers et de leurs chants : Sittelle torchepot, pics, grimpereaux, mésanges, etc. Initiez-vous à la reconnaissance des différentes espèces et entrez dans l'intimité des oiseaux chanteurs !

- Groupe Ornithologique du Roussillon
- Tous niveaux | 5.5 km | 265m dénivelé

● RDV au plan d'eau du sentier botanique | Le Perrie | 66220 Vira
Coordonnées GPS : 42.766263, 2.4088885
Inscription obligatoire au 04 68 53 39 48



🕒 De 8h30 à 11h30

MOMENT BIEN-ÊTRE | Initiation au pilate aux pieds des arbres

Sam.
17
Juin
11h

Inspiration, expiration, inspiration, expiration... Respirez à pleins poumons et oxygénez-vous le temps d'un cours d'initiation au pilate à l'ombre des arbres. Les arbres et les vignes seront à perte de vue !

- Sandra Fernandez - Baila Sandra

● RDV au parking de La Poste | 66600 Peyrestortes
Coordonnées GPS du parking : 42.755198, 2.854178
Inscription obligatoire au 04 68 53 39 48

Prévoir son tapis de sol | Couverture à prévoir pour arriver sur le lieu de l'animation



🕒 De 11h à 12h30

- Juillet -

ATELIER ET MANIPULATION | Prévention au risque incendie de forêts

Mar.
11
Jul.
18h

Une étincelle, une cigarette mal éteinte, une erreur d'inattention... Tellement de facteurs qui facilitent un peu trop les départs de feux et leur propagation ! Les feux de forêts sont l'affaire de tous y compris des tous petits. À travers sa boîte à outils pédagogique, l'association Les Petits Débrouillards mettra tout en œuvre afin de favoriser la prise de conscience de cet enjeu majeur qu'est le risque incendie en forêt : pédagogie active, expériences, jeux et défis au programme !

• Association Les Petits Débrouillards

● **Marché bio et local | Théâtre de Verdure | 66720 Latour-de-France**
Coordonnées GPS du parking : 42.768494, 2.656069
Coordonnées GPS du marché : 42.768892, 2.656208
Entrée libre entre 18h et 21h (horaires du marché) | Renseignements au 04 68 53 39 48



🕒 De 18h à 21h

BALADE FORESTIÈRE | La faune et la flore de la forêt

Sam.
22
Jul.
9h30

Partez en balade à la découverte de la belle flore de notre vallée entourée de la discrète faune à pattes et à plumes qui l'entoure. Une belle occasion de découvrir la petite chapelle Saint-Michel et de peut-être dire bonjour à nos amis les chauves-souris !

• Association Initiation à la Forêt • Tous niveaux | 5,5 km | 95m dénivelé

● **RDV devant l'église de la Nativité de Notre Dame | 66730 Sourmia**
Inscription obligatoire au 04 68 53 39 48

Accessible aux personnes à mobilité réduite en joëlette
→ Réservation obligatoire auprès de l'association NATAPH au 06 27 92 21 17 | Places limitées



🕒 De 9h30 à 12h30

PROJECTION NOCTURNE ET DÉBAT | « Trogues, les arbres aux mille visages »

Mar.
26
Jul.
21h

Qu'est-ce qu'une trogne ? Un refuge pour la biodiversité ? Une autonomie alimentaire via le fourrage ? Une capacité de résistance à la sécheresse ? Ces arbres d'essences variées dont on a taillé la partie supérieure, à l'image des magnifiques platanes qui bordent encore de nombreuses routes du pays depuis Napoléon. Découvrez le film « Trogues, les arbres aux mille visages » (52 min) et poursuivez avec un débat autour de cette thématique avec Arbre & Paysage 66.

Un film de *Timothée Janssen* - Une production *Camera Lucida Productions* - Avec la participation d'*Arte France*.
• Association Arbre et Paysage 66

● **Village abandonné de Pénillos | 66600 Opoul-Pénillos**
Coordonnées GPS du parking : 42.896493, 2.847671
Coordonnées GPS du village : 42.897069, 2.846585
Accès libre | Renseignements au 04 68 53 39 48

Vous pourrez profiter de l'Apéritif dès 19h, juste avant la projection prévue à 21h. Un moment convivial à partager : buvette associative sur place, prévoyez votre pique-nique si vous le souhaitez.



🕒 De 19h à 23h



- Août -

VISITE ET ATELIER | Régénérer la forêt méditerranéenne

Mer.
2
Août
9h15

Face à la problématique du changement climatique, quels sont les leviers pour réintroduire la forêt dans un milieu extrême de garrigue ? La régénération d'une forêt est un travail majeur ! Autour de cette thématique, partez à la découverte d'un « jardin-forêt » situé entre deux collines de garrigue et participez à l'atelier de création d'un herbier, vous repartirez avec votre chef-d'œuvre !

• Association Phacélie

● **RDV au parking de l'église à l'ouest du village | 11510 Fitou**
Coordonnées GPS du parking : 42.891391, 2.973150
Inscription obligatoire au 04 68 53 39 48



🕒 De 9h15 à 11h30

- Septembre -

BALADE PÉDAGOGIQUE | Ce que la Forêt Méditerranéenne et l'Homme partagent

Sam.
23
Sept.
9h30

Explorez les mystères de la forêt méditerranéenne à travers une balade dans les hauteurs d'Estagel, de la carrière jusqu'à la chapelle Saint-Vincent ! Partez sur les traces de l'Homme qui pouvait partager et apprendre de ces univers que sont les garrigues et les maquis. Redécouvrez les méthodes ancestrales et respectueuses de notre environnement, plus résilientes face au risque incendie et au changement climatique.

• Domaine Pons Gralet • Tous niveaux | 4 km | 90m dénivelé

● **RDV au Domaine Pons Gralet | 2 Boulevard Jean Jaurès | 66310 Estagel**
Inscription obligatoire au 04 68 53 39 48



🕒 De 9h30 à 12h

- Expositions -

Vous êtes une association, une école, un musée, une bibliothèque, une collectivité, un office de tourisme, une galerie, une cave,... et vous souhaitez faire connaître ou profiter de nos expositions ? C'est possible et c'est gratuit ! Prenez contact avec le Pays de la Vallée de l'Agly au 04 68 53 39 48 et nous conviendrons des modalités de prêt ensemble.

EXPOSITION | « À la Rencontre de nos Forêts »



Nous suivons Hercule Laplantule dans son voyage initiatique à la rencontre des arbres vénérables des forêts du département des Pyrénées-Orientales. Une expédition riche en découvertes et en enseignements, pour les familles et enfants.

Cette exposition sera présente lors du conte musical organisé le samedi 18 mars 2023 à 16h30 à l'Espace Mandela (Estagel).



Cette exposition a été réalisée dans le cadre d'un travail collaboratif entre le Département des Pyrénées-Orientales, les Chartes Forestières de Territoire du Pays de la Vallée de l'Agly, du Pays Pyrénées-Méditerranée et du Parc Naturel Régional des Pyrénées Catalanes sous la coordination de la Médiathèque Départementale.

EXPOSITION | « La Forêt » - Good Planet

Les forêts sont le milieu terrestre qui concentre le plus grand nombre de formes de vie et d'espèces. Elles jouent un rôle essentiel dans les cycles de l'eau, du carbone et de l'oxygène et contribuent à fabriquer, enrichir et protéger les sols. Depuis des siècles, les hommes exploitent les forêts, leurs ressources et leurs territoires afin de répondre à leurs besoins. Quel équilibre établir entre les activités humaines et les forêts qui sont indispensables à l'existence même ?

© Good Planet

- Concours Photos 2022 -

Le Pays de la Vallée de l'Agly a organisé la 2^{ème} édition de son concours photos en juin 2022 : « **Les forêts extraordinaires de la Vallée de l'Agly** » | *Les forêts sont un lieu d'épanouissement et d'inspiration où escapade en plein air rime avec bien-être.*



1

Forêt de Peyrestortes

~ Photo de Christelle LEGROS ~

📍 Peyrestortes

2

Mouflon des Fenouillèdes

~ Photo de Geoffrey LUCAS ~

📍 Entre Maury et Tautavel

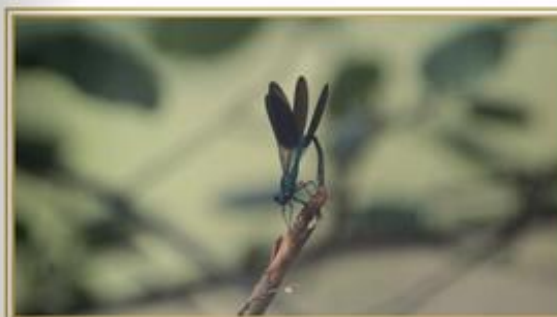


3

Brindille bleutée toute en légèreté

~ Photo de Julien ABAZA ~

📍 Feilluns




À l'Orée des Forêts en Vallée de l'Agly

ASSOCIATION DU PAYS DE LA VALLÉE DE L'AGLY

Centre Aragon | Place Francisco Ferrer | 66310 Estagel

04 68 53 39 48 | L-M-M-J : 8h30-12h - 14h-17h / V : 8h30-12h

 www.valleedelagly.fr | contact@valleedelagly.fr

 Association du Pays de la Vallée de l'Agly

Ce programme est organisé dans le cadre de la
Charte Forestière de Territoire du Pays de la Vallée de l'Agly...



... avec le soutien de nos partenaires :



Projet cofinancé par le Fonds Européen Agricole pour le Développement Rural
L'Europe investit dans les zones rurales

Conception graphique et rédaction : Association du Pays de la Vallée de l'Agly | Imprimerie : Sprint International (830 Chemin de Mailloles, 66000 Perpignan) | Ne pas jeter sur la voie publique